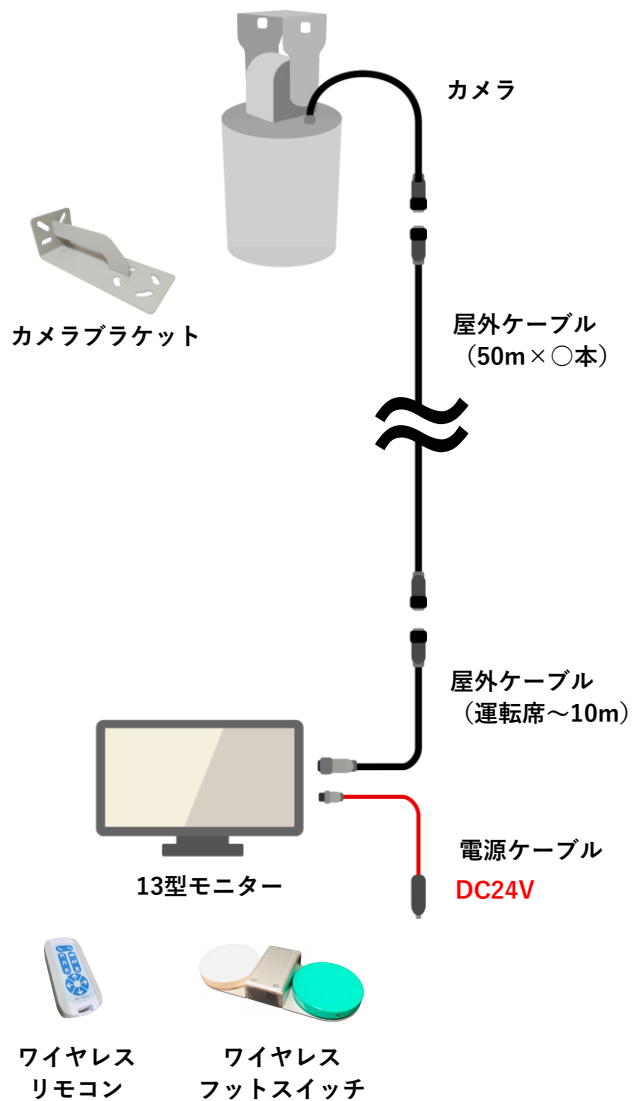


CRANE CAMERA

レンタル品の機器構成



カメラ	屋外ケーブル(50m巻) ※ケーブル本数はご確認下さい	屋外ケーブル (運転席～10m)

カメラブラケット	13型モニター	電源ケーブル

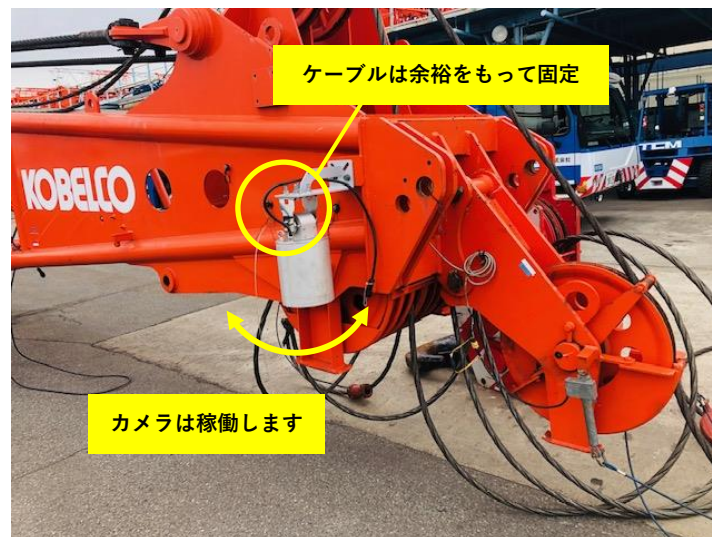
ワイヤレスリモコン	ワイヤレスフットスイッチ	有線式リモコン ※オプション

CRANE CAMERA 設置のポイント



カメラの設置（ブームトップ）

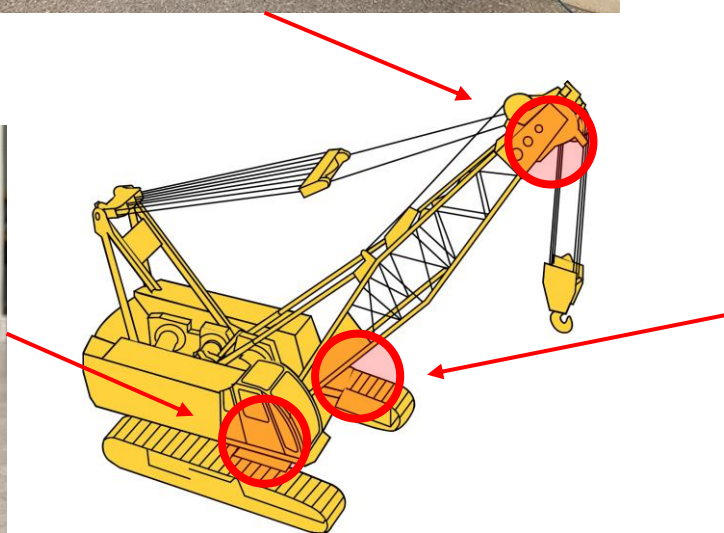
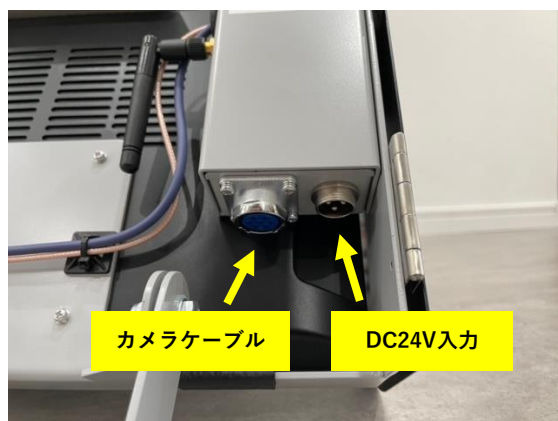
カメラの向きに注意し固定して下さい。クレーンの起伏によりカメラは稼働しますので、ケーブルと落下防止ワイヤーは余裕をもって結束して下さい。



ケーブル配線（ブーム根元）

クレーン作業時にはブームが起きる（約90度）ため、ケーブルの余長を充分にとりて配線して下さい。また旋回動作も行いますのでキャタビラー等にケーブルが引っ掛かることのないように注意して下さい。

ケーブル接続（モニター背面）



CRANE CAMERA

カメラの操作方法

ズームイン (TELE)

被写体を拡大します (最大30倍)

ズームアウト (WIDE)

被写体を縮小します

プリセット①②③

ズーム位置を記憶します

- 2秒長押し: 現在のズーム位置を記憶します

- 単押し: 記憶したズーム位置に移動します



プリセットの使い方

クレーンフックに荷を掛ける位置を①、荷を外す位置を②などに設定することで、ご希望のズーム倍率までワンタッチで操作することができます。

首振り (上/下/左/右)

カメラの首振り操作をします



フォーカス (ピント) 調整

フォーカスを合わせます

- AF (ワンプッシュオートフォーカス)

自動でフォーカスを合わせます



フォーカス調整のコツ

- ① クレーン(映像)が停止している状態で、一番遠い被写体にズームイン (TELE端)
- ② 「AF」をワンプッシュ→完了
※上記操作により、ズーム位置を変更してもフォーカスが合うようになります。

ワイヤレスリモコン

カメラの各種操作を行います

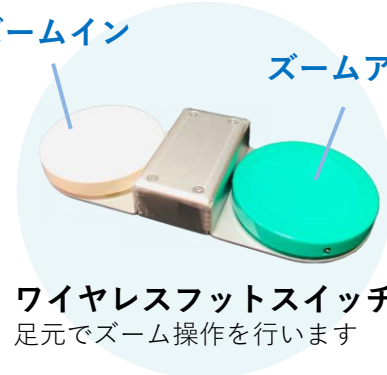


有線式リモコン

ワイヤレスリモコンの電池切れや、万一の無線通信不良の際にご利用下さい

ズームイン

ズームアウト



ワイヤレスフットスイッチ

足元でズーム操作を行います

ワイヤレスリモコン、ワイヤレスフットスイッチは電池式ですので、カメラ操作が出来なくなった場合は電池交換 (単四×2本) をお願いします。